


UR Abidjan 2019

Evaluation post-catastrophe « PDNA » et cadre de relèvement

Isabelle Forge
World Bank/GFDRR
20-22 novembre 2019



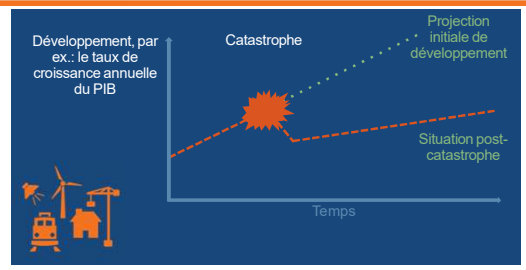
1



Justification du PDNA

2

Les catastrophes interrompent le développement



Développement, par ex.: le taux de croissance annuelle du PIB

Catastrophe

Projection initiale de développement

Situation post-catastrophe

Temps

Les catastrophes brisent les profits du développement. Elles ne détruisent pas seulement la structure sociale de base (écoles, hôpitaux, communications vitales), mais elles ont aussi un impact énorme sur les moyens de subsistance et le tissu social des communautés.

3

Les catastrophes... une opportunité ?



- Revoir le développement précaire
- Appliquer les leçons tirées de l'expérience
- Introduire les concepts de résilience (Reconstruire en mieux- RRC)

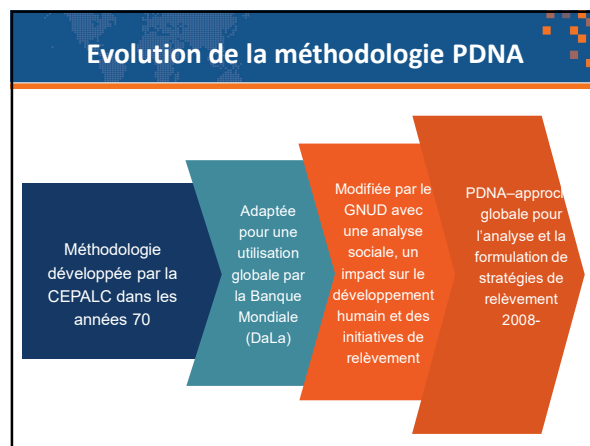
- Connaissances
- Information
- Cadres légaux et institutionnels

Ref. Adapté de Risque et Opportunité, BM, 2013

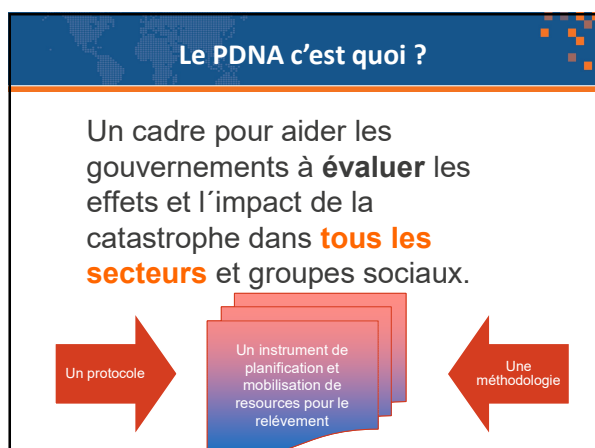
4



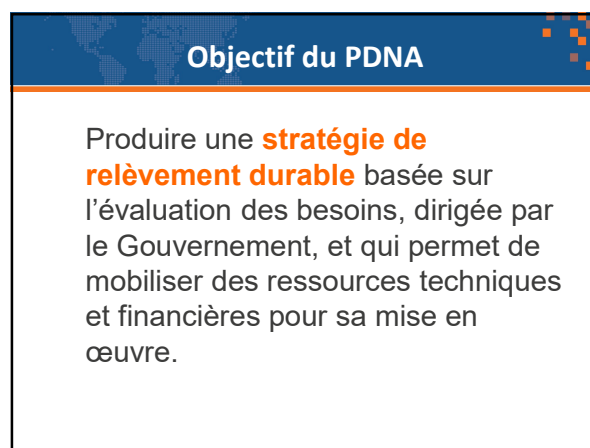
5



6



7



8

Pourquoi mener à bien un PDNA ?

- Pour quantifier les **besoins de relèvement** sociaux et financiers.
- Pour définir de manière appropriée les **priorités d'intervention** selon les zones géographiques, les secteurs économiques et les groupes sociaux.
- Pour identifier à l'intérieur ou à l'extérieur du pays les **mécanismes de financement** nécessaires au relèvement.
- Pour fournir les bases au **S&E** des programmes de relèvement.
- Pour offrir une orientation concernant les schémas de **RRC**.

Pour formuler une stratégie de relèvement

9

Continuité du PDNA au DRF (De l'évaluation au plan de relèvement)

PERTES
Flux matériels :
- production, revenus, moyens de subsistance, loyers et bénéfices
- Services (santé, éducation, etc.)

DOMMAGES/DEGATS
L'infrastructure physique et le patrimoine touchés
Vulnérables à prix courants de remplacement

BESOINS
Sur la base de la brèche créée par les dommages et pertes
Inclut la résilience et l'amélioration (reconstruire mieux ou BBB en anglais)
Déterminés par des critères d'indemnisation convenus
Pour éliminer la lacune créée par l'événement

CADRE DE RELEVEMENT
Budgeté basé sur les dégâts, pertes et besoins, comprend la résilience et les améliorations socialement et politiquement convenues et les niveaux de compensation ou rémunération accordés

PLAN DE RELEVEMENT ET RECONSTRUCTION
Budgeté avec des indicateurs d'évaluation de performance

10

Processus PDNA

Contexte

- Contexte Pré-Catastrophe et références aux niveaux social, économique, productif, culturel, financier, politique et du risque.

Effets

- Infrastructures et biens matériels
- Production de biens et services
- Processus de Gouvernance
- Augmentation du Risque et de la Vulnérabilité

Impact

- Economique
- Humain/ social

Besoins

- BBB
- Réduction des Risques

Stratégie

Relèvement

Ce processus est effectué dans chacun des secteurs concernés

11

Une approche globale

TRANSVERSAL
Emploi, Moyens de Subsistance et Protection Sociale

INFRASTRUCTURE
Eau et Assainissement, Infrastructure Communautaire, Transport, Télécommunications.

SOCIAL
Santé, Education, Logement, Culture.

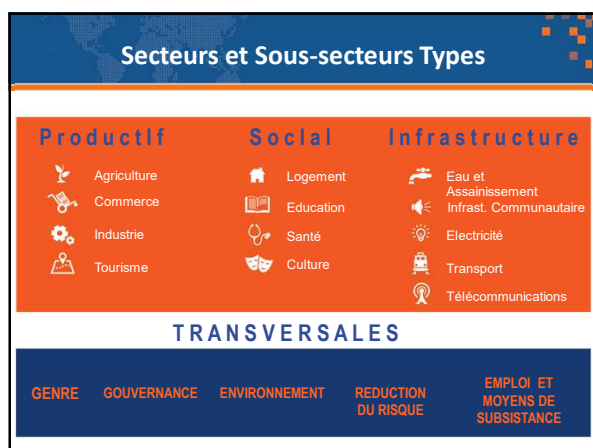
PRODUCTIF
Agriculture, industrie, commerce

TRANSVERSAL
Environnement et Réduction des Risques de Catastrophe.

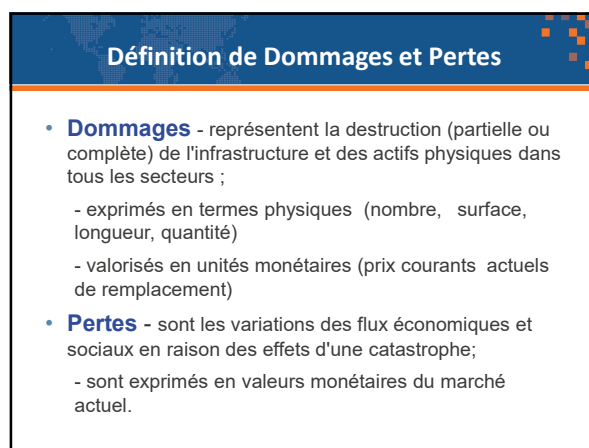
TRANSVERSAL
Gouvernance et impact Macro-Economique.

Legend:
 - Past (red line)
 - Current (blue line)
 - In the long term (green line)
 - AS ALTERED BY DISASTERS (red arrow)

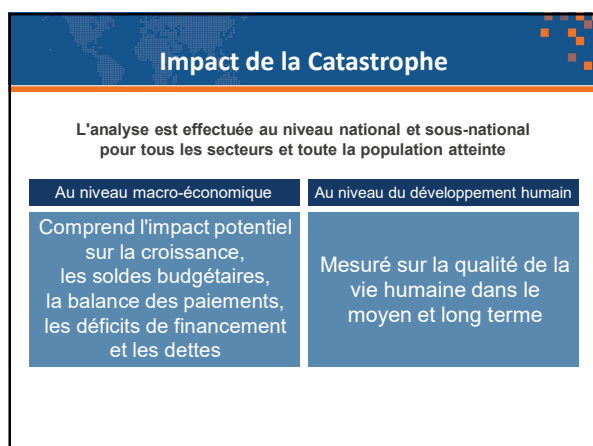
12



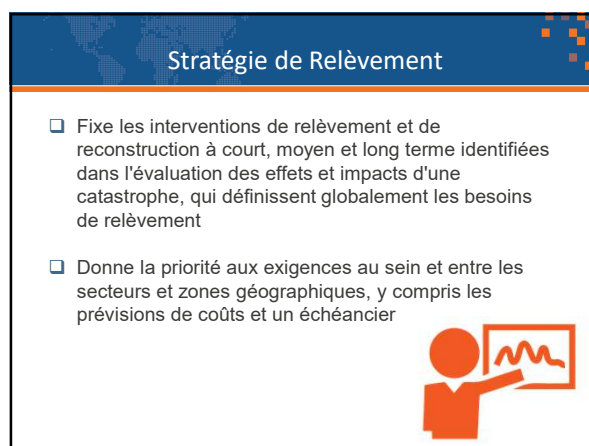
13



14



15



16

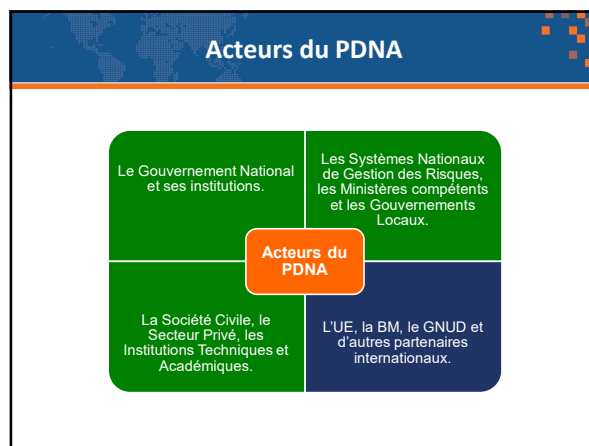
Le Concept "Reconstruire en mieux" BBB

Le concept du BBB a évolué avec les PDNA :

- Comprend des **dimensions structurelles et non structurelles** :
 - Constructions faites pour résister aux impacts des catastrophes
 - Codes et normes de construction résilientes aux catastrophes
 - Amélioration de la qualité des services sociaux et des infrastructures
 - Améliorations technologiques pour la production
 - Amélioration des systèmes et politiques de gestion des risques de catastrophe
 - Amélioration des compétences et des capacités de résilience

**Construire la résilience,
Ne pas reconstruire la vulnérabilité**

17



18

Résultats et Limites

19

Résultats du PDNA

Le diagramme présente quatre résultats du PDNA, chacun accompagné d'un pictogramme :

- Rapport consolidé** des rapports sectoriels (un par secteur) y compris les effets, l'impact, les besoins et les aspects transversaux. (Pictogramme : livre ouvert)
- Stratégie de Relèvement** avec les besoins priorités à court, moyen et long terme, avec son budget, chronogramme et ses possibles acteurs. (Pictogramme : personne devant un tableau)
- Mobilisation des ressources** (financières), incluant de sources nationales et internationales. (Pictogramme : sac à dollars)
- Proposition de mise en œuvre** dirigée par le Gouvernement National. (Pictogramme : engrenages)

20

Limites de la méthodologie

- Ne remplace pas les analyses sectorielles détaillées.
- Ne fournit pas de projets spécifiques de relèvement.
- La Stratégie de Relèvement doit se développer dans un Cadre de Relèvement (DRF).
- La période du PDNA est limitée, ce qui complique l'obtention d'informations.

21

Cadre de Relèvement

22

Pour quoi faire ?

- Les Cadres de relèvement aident les Gouvernements dans la définition, la planification, la mise en œuvre des efforts de relèvement à moyen et long terme

23

Que font les DRF ?

- Complètent les évaluations post-catastrophes
- Définir les rôles et responsabilités des parties prenantes du relèvement
- Fournir un programme et plan d'action de relèvement multi-secteurs
- Fonctionne comme un document de référence pour suivre les progrès et évaluer les impacts

24

UR Abidjan 2019

Liens pour la formation en ligne

BANQUE MONDIALE
<https://olc.worldbank.org/content/introduction-%C3%A0-l%2E%80%99%3%A9valuation-des-besoins-post-catastrophe-pdna>

PNUD
<https://unatlas.learn.taleo.net/learncenter.asp?id=%31%37%38%34%31%30&sessionid=3-8ACB5598-4COB-453A-8028-8CE7968BA872&page=127>

UNICEF
<https://agora.unicef.org/course/info.php?id=22932>

25

26

UR Abidjan 2019

Les guides PDNA

<p>Volume A</p> <ul style="list-style-type: none"> • Méthodologie ; • Principes directeurs, processus et concepts ; • Partenariat et arrangements institutionnels. 	<p>Volume B</p> <ul style="list-style-type: none"> • Guides sectoriels ; • Élaboration de l'approche <i>bottom-up</i>; • L'importance des questions transversales pour la stratégie de relèvement.
--	--

Pour télécharger les Volumes A et B :
<http://www.undp.org/content/undp/en/home/librarypage/crisis-prevention-and-recovery/pdna.html>

27

UR Abidjan 2019

Merci pour votre attention

28