



MINISTRE DE L'ECONOMIE, DES FINANCES ET DES SOLIDARITES NATIONALES

COMMISSION NATIONALE DES TIPPEE

SECRETARIAT PERMANENT

Projet de Développement des Infrastructures Locales - Phase 2 (Gabon)

Session - Infrastructures essentielles et renforcement de la résilience urbaine : Nous avons besoin de votre voix !

20 Novembre 2019



BANQUE MONDIALE
BIRD • IDA

1. Introduction et Contexte

2. Les Objectifs et l'Approche du PDIL2

3. Quelques Résultats du PDIL2

4. Conclusions

1. INTRODUCTION ET CONTEXTE



Gestion des eaux pluviales et assainissement dans le Grand Libreville



1. INTRODUCTION ET CONTEXTE



La récurrence des phénomènes d'inondations

- ▶ **Inondabilité des parcelles : 32% des parcelles inondables à différents degrés, 7% sont inondés dès qu'il pleut**
- ▶ **Les causes principales des inondations :**
 - La présence d'habitations à proximité du lit mineur et dans le lit majeur est la première cause d'inondations (quartiers sous-intégré)
 - Sous dimensionnement des franchissements routiers
 - Obstruction par les déchets solides



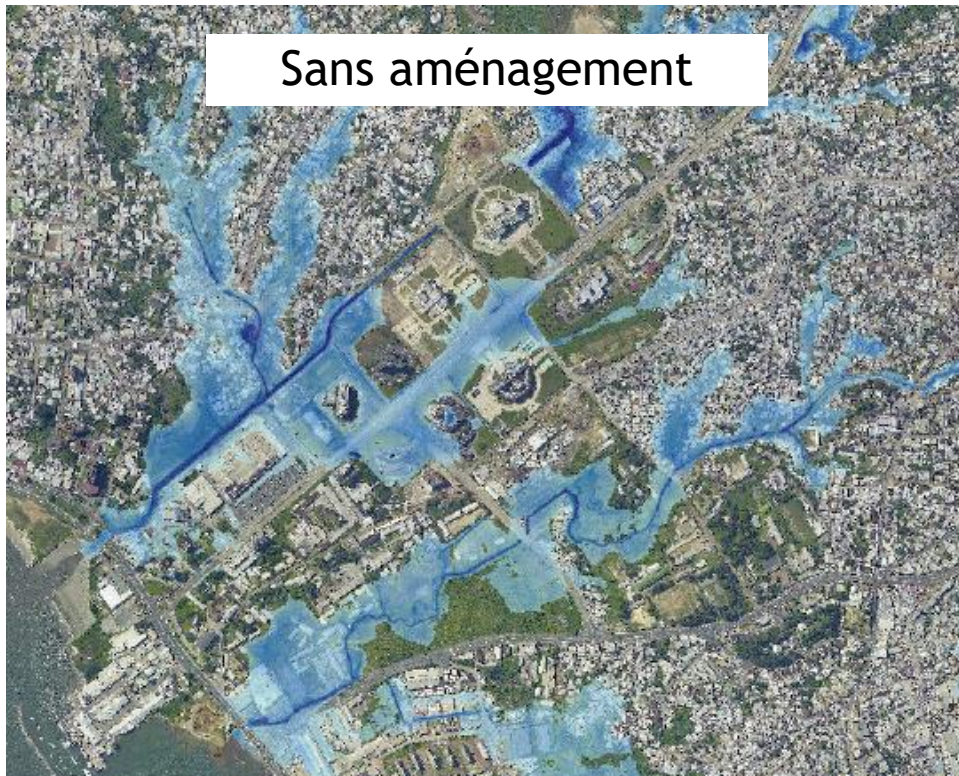
1. INTRODUCTION ET CONTEXTE



Gestion des eaux pluviales du Grand Libreville

- ▶ Un Schéma Directeur a été développé, avec un programme d'aménagements pour la lutte contre les inondations
- ▶ Exemple : Bassin versant « Sainte Marie » - Crue T100

Sans aménagement



Avec aménagements



Aménagements à réaliser



- ▶ Aménagement de 21 bassins versants
- ▶ 16 bassins de sur-inondation d'une surface 220 ha et d'une volume de 2.700.000 m³
- ▶ 90 km des canaux à réhabiliter ou à élargir
- ▶ 70 ponts, dont 20 ponts à réhabiliter et 50 ponts à élargir
- ▶ PHASAGE SUR 35 ANS - 2015 à 2050

Objectifs et Bénéficiaires

- **Le Projet de Développement des Infrastructures Locales Phase 2 (PDIL2) s'inscrit dans la lignée du PDIL1. Il est financé par un prêt de la Banque Mondiale (100 millions USD) pour une durée de 5 ans (de janvier 2016 à janvier 2021).**
- **Le PDIL2 est exécuté dans les neuf (09) capitales provinciales et sa mise en œuvre repose sur des contrats de Etat-Ville.**
- **Objectifs du PDIL2**
 - ✓ **Améliorer l'accès des populations des quartiers sous intégrés aux infrastructures et services urbains**
 - ✓ **Renforcer les capacités de gestion municipale des villes bénéficiaires**
- **Bénéficiaires du PDIL2**
 - ✓ **Les populations riveraines et les usagers des zones concernées**
 - ✓ **Les municipalités, les administrations sectorielles et la société civile**
 - ✓ **Les PME/PMI du BTP qui accéderont à des formations et à la commande publique**

2. OBJECTIFS ET APPROCHE DU PDIL2



Objectifs et Bénéficiaires

- **Approche participative** : Mairies concernées et populations
- **Deux outils de planification des investissements**
 - ✓ **les Plans de Développement Local (PDL)** : Echelle de la Commune
 - ✓ **les Plans d'Aménagement Concerté des Quartiers (PACQ)** : Echelle du Quartier
- **Consultations publiques**
- **Critères** : Enclavement / Densité démographique / Niveau de Desserte par les Equipements de base / Salubrité
- **Screening** Environnemental et Social



2. OBJECTIFS ET APPROCHE DU PDIL2



Localisation des investissements en infrastructures



3. QUELQUES RÉSULTATS DU PDIL2



Infrastructures et Services Urbains

3.1. Voiries et Ouvrages d'assainissement

3.1.1. Chantiers achevés en juillet 2018 : Oyem (1/5)



3. QUELQUES RÉSULTATS DU PDIL2



Infrastructures et Services Urbains

3.1. Voiries et Ouvrages d'assainissement

3.1.1. Chantiers achevés en juillet 2018 : Oyem (2/5)

Etat des lieux avant travaux



Etat des lieux après travaux



3. QUELQUES RÉSULTATS DU PDIL2



Infrastructures et Services Urbains

3.1. Voiries et Ouvrages d'assainissement

3.1.1. Chantiers achevés en juillet 2018 : Oyem (3/5)

Etat des lieux avant travaux



Etat des lieux après travaux



3. QUELQUES RÉSULTATS DU PDIL2



Infrastructures et Services Urbains

3.1. Voiries et Ouvrages d'assainissement

3.1.1. Chantiers achevés en juillet 2018 : Oyem (4/5)

Etat des lieux avant travaux	Etat des lieux après travaux
 <p>17/07/2017 11:42</p>	 <p>24/07/2018 14:04</p>
 <p>17/07/2017 11:43</p>	 <p>24/07/2018 14:17</p>

3. QUELQUES RÉSULTATS DU PDIL2



Infrastructures et Services Urbains

3.1. Voiries et Ouvrages d'assainissement

3.1.1. Chantiers achevés en juillet 2018 : Oyem (5/5)

Etat des lieux avant travaux



Etat des lieux après travaux



3. QUELQUES RÉSULTATS DU PDIL2



Infrastructures et Services Urbains

3.1. Voiries et Ouvrages d'assainissement

3.1.2. Chantiers achevés en 2018 et 2019 : Port-Gentil (1/3)



3. QUELQUES RÉSULTATS DU PDIL2



Infrastructures et Services Urbains

3.1. Voiries et Ouvrages d'assainissement

3.1.2. Chantiers achevés en 2018 et 2019 : Port-Gentil (2/3)

Etat des lieux avant Travaux



Etat des lieux après Travaux



3. QUELQUES RÉSULTATS DU PDIL2



Infrastructures et Services Urbains

3.1. Voiries et Ouvrages d'assainissement

3.1.2. Chantiers achevés en 2018 et 2019 : Port-Gentil (3/3)

Etat des lieux avant Travaux



Etat des lieux après Travaux



3. QUELQUES RÉSULTATS DU PDIL2



Infrastructures et Services Urbains

3.1. Voiries et Ouvrages d'assainissement

3.1.3. Chantiers achevés en septembre 2019 : Libreville (1/4)

LOT PK7 – Terre Nouvelle (810 ml)

Etat des lieux avant Travaux



Etat des lieux après Travaux



3. QUELQUES RÉSULTATS DU PDIL2

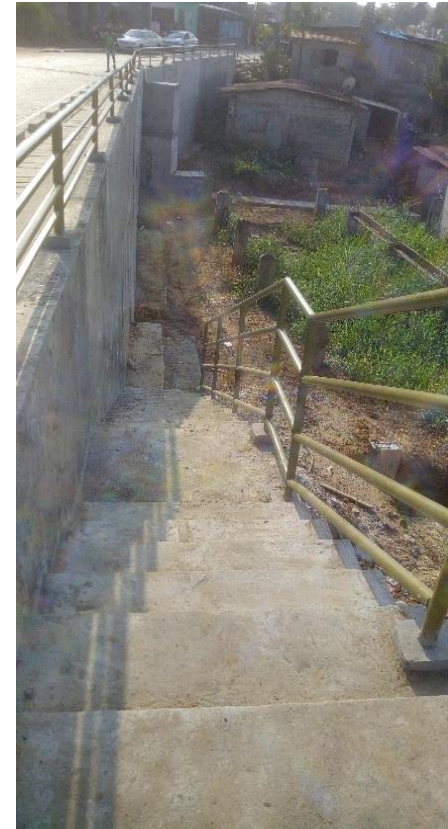
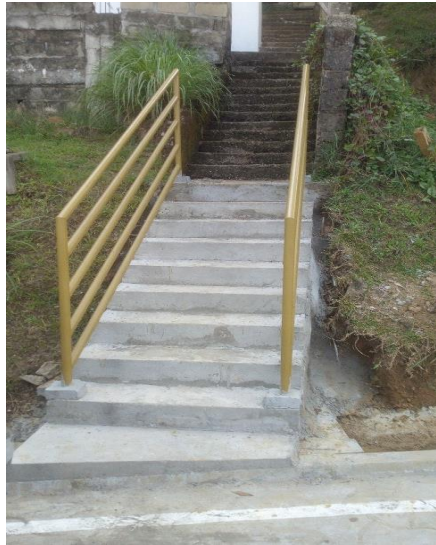


Infrastructures et Services Urbains

3.1. Voiries et Ouvrages d'assainissement

3.1.3. Chantiers achevés en septembre 2019 : Libreville (2/4)

LOT PK7 – Terre Nouvelle (810 ml)



3. QUELQUES RÉSULTATS DU PDIL2



Infrastructures et Services Urbains

3.1. Voiries et Ouvrages d'assainissement

3.1.3. Chantiers achevés en septembre 2019 : Libreville (3/4)

LOT PK8 – Deux Ecoles (588 ml)

Etat des lieux avant Travaux

Etat des lieux après Travaux



3. QUELQUES RÉSULTATS DU PDIL2



Infrastructures et Services Urbains

3.1. Voiries et Ouvrages d'assainissement

3.1.3. Chantiers achevés en septembre 2019 : Libreville (4/4)

LOT PK8 – Deux Ecoles (588 ml)

Etat des lieux avant Travaux



Etat des lieux après Travaux



- **Le PDIL2 se poursuit et 22 nouvelles voiries dans 5 Communes vont être aménagées en 2020**
- **La Composante 2 du Projet** concerne le renforcement des capacités et l'appui institutionnel
- Dans ce cadre, nous développons des **Schémas Directeurs d'Aménagement et d'Urbanisme** pour les différentes Capitales Provinciales
- **Besoins de ressources en**
 - Acquisition de données** notamment aériennes
 - Cartographie**
 - Prévision des inondations**



REPUBLIQUE GABONAISE

MINISTERE DE L'ECONOMIE, DES FINANCES ET DES SOLIDARITES NATIONALES

COMMISSION NATIONALE DES TIPPEE

SECRETARIAT PERMANENT

**PROJET DE DEVELOPPEMENT DES INFRASTRUCTURES
LOCALES (PHASE 2)**

Merci pour votre attention

20-22 Novembre 2019