



**Projet de Renforcement des Services
Hydrométéorologiques et Climatiques de la RDC**
Modernisation de l'équipement et amélioration des prestation des services

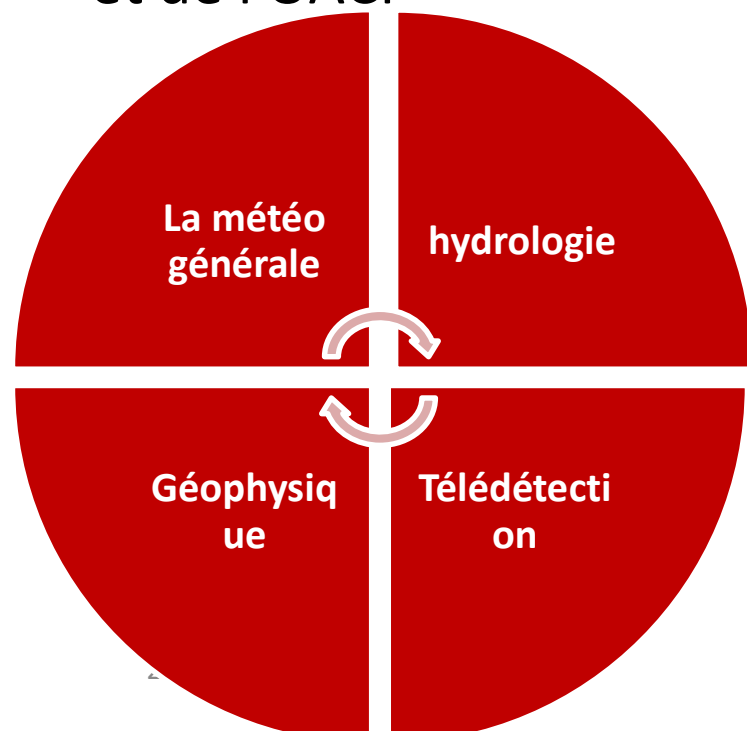
Abidjan, Novembre 2019



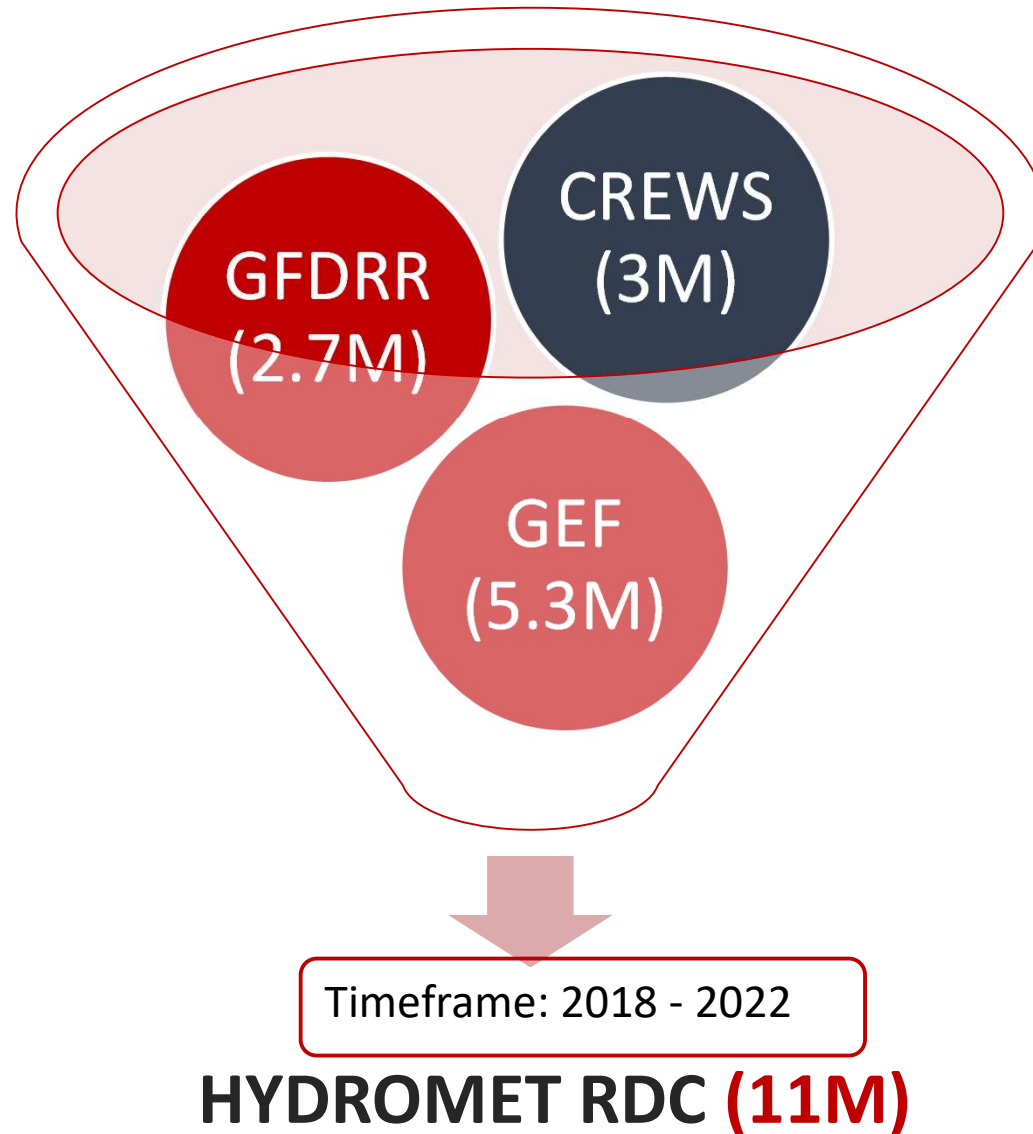
Cadre Institutionnel de Mettelsat



- La Mettelsat est un établissement public à **vocation technique et scientifique.**
- Sous la tutelle du **Ministère des Transports et Voies des Communications.**
- Elle représente à ce titre la RDC auprès de l'OMM et de l'OACI



Source de Financement



Hydromet- R.D. Congo



OBJECTIVES

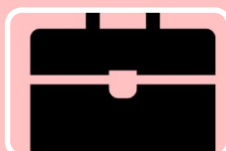
Maximer l'investissement du projet de renforcement des services hydrométéorologiques et climatiques en RDC (P159217)



Renforcer Les cadres institutionnels, cadres réglementaires et développement des capacités en matière prévisions météorologiques



Fournir une assistance technique sur le SAP Inondation



Mise au point du SGQ pour la météo aéronautique et appui institutionnel au recouvrement des redevances aéronautiques



Appuyer la stratégie de développement de Mettelsat

FOCUS

A. Renforcement des cadres institutionnels et développement des capacités



Synergie

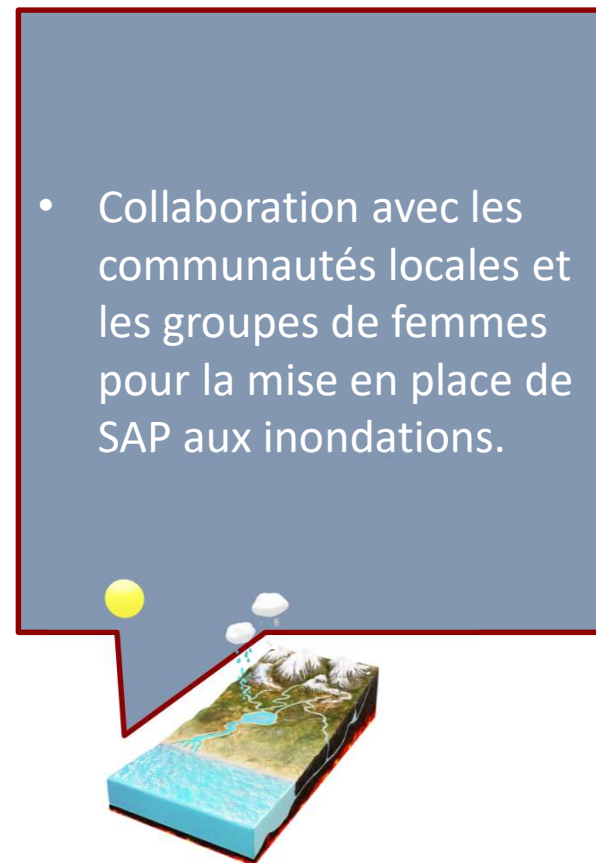
- Université de Kinshasa
- Signature de protocols d'accord

Formation

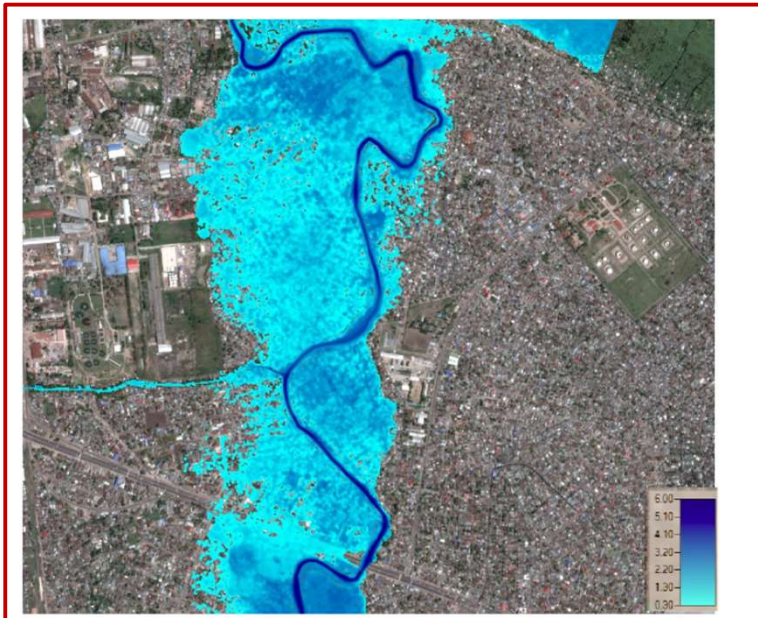
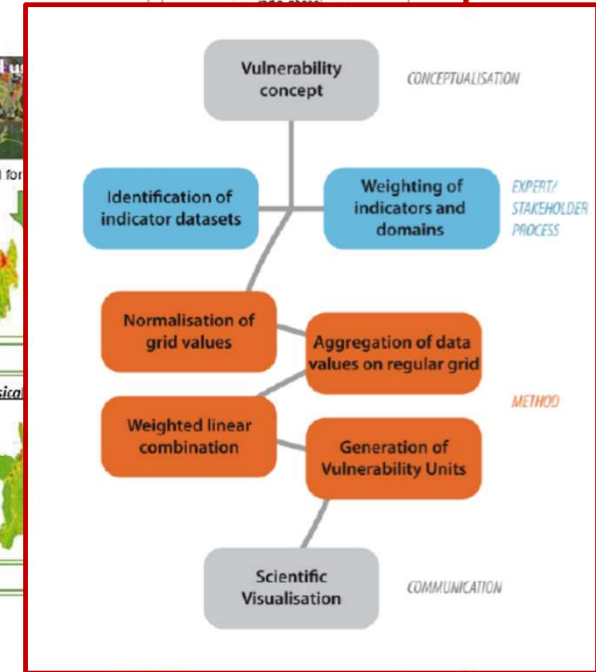
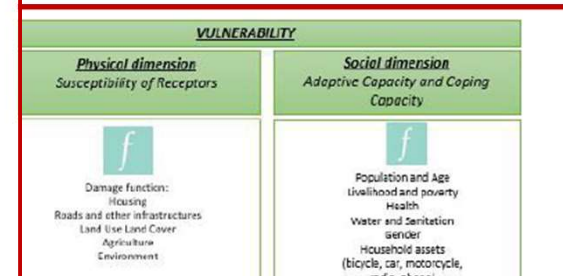
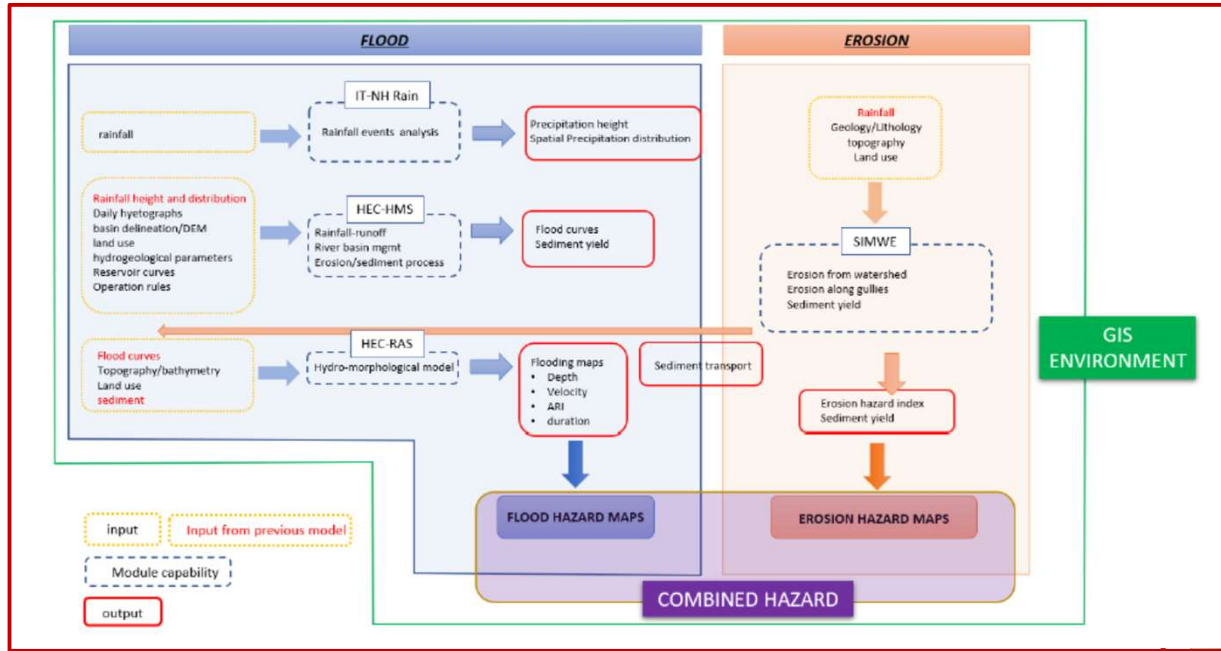
- Collaborations avec l'OSFAC (Observatoire Satellital des Forêts d'Afrique Centrale)
- Plan de formation court terme
- Partenariat avec IHFR (formation long terme)

Dev. Des capacités locales

- Collaboration avec les communautés locales et les groupes de femmes pour la mise en place de SAP aux inondations.



Assistance technique sur le SAP inondation



$$R = f(H, E, V)$$



WORLD BANK GROUP



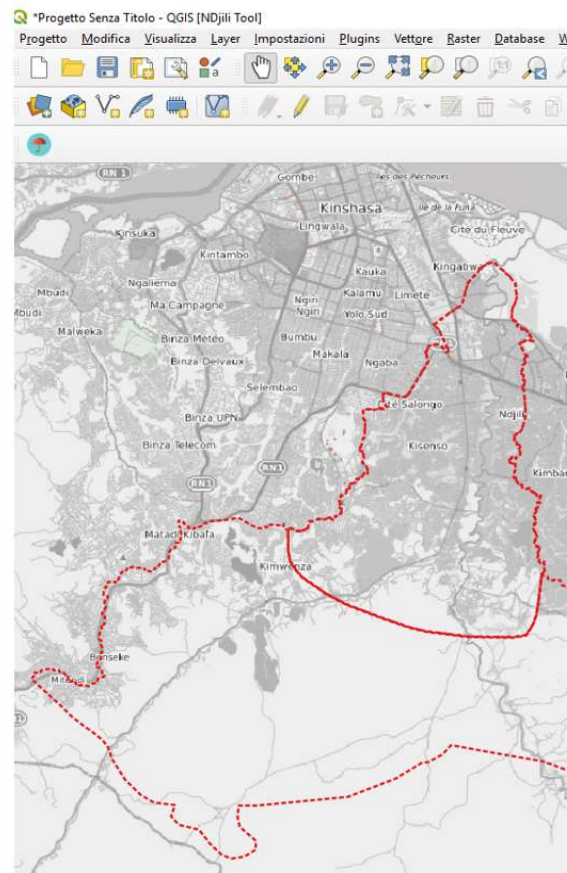
GFDRR
Global Facility for Disaster Reduction and Recovery

Assistance technique sur le SAP inondation



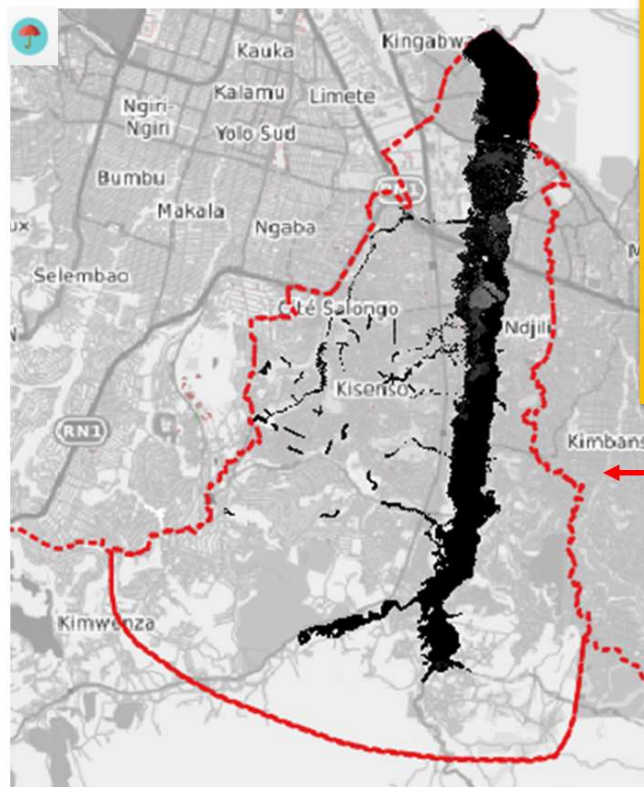
2. Risk model tool

Tool's main window: parameter



2. Risk model tool

Tool's main window: results



Ndjili Tool

Flood and Erosion Risk Assessment and Mitigation: N'Djili Urban Watershed, Kinshasa

Parameters Results Help

RISK TO PEOPLE:		Number of people affected
ECONOMIC RISK:	US\$	
STATISTICS PER SUBRECEPTOR:		Economic damages total
Roads and Bridges:	US\$	
Railways:	US\$	
Health Care Facilities:	US\$	
Administrative building:	. US\$	
Industrial establishment:	. US\$	
Hydraulic infrastructure:	. US\$	
Military area:	US\$	
Residential building:	3 US\$	
Educational Building:	US\$	
NULL:	US\$	Economic damages by receptor
Religious building:	US\$	

STATISTICS

MAPS

- ED: Economic Damage
 - 0
 - 199.426
- DF: Damage Factor
 - 1.4013e-45
 - 1
- PR: People Risk
 - 0
 - 0.0359419
- Study Area_rev02
- context
- basemap

QMS pour la météo aéronautique & Redevances



Appui à la stratégie de développement de Mettelsat



Photo

