

# Open Cities Africa

**BRAZZAVILLE**

**L'IMPLICATION DES PARTIES PRENANTES ET LA RELATION  
ENTRE LES PRIORITÉS DE LA GESTION DES RISQUES ET UN  
PROJET DE COLLECTE DE DONNÉES**

**Hortense Gisèle YELA**  
Projet DURQuaP

# HISTORIQUE

## Capitalisation des résultats de:

- La première et la deuxième cohorte des rencontres du Projet “Initiatives Villes ouvertes;
- Diagnostic territorial du quartier Moukoundzi-Ngouaka et du quartier Sukissa réalisé dans le cadre du projet DURQuaP;
- Projet “Initiatives Villes ouvertes de la ville de Brazzaville en cours,
- Approches de solutions pour le traitement des risques;

# DIAGNOSTIC PARTICIPATIF DES RISQUES ET CATASTROPHES NATURELLES DANS LE QUARTIER MOUKOUNDZI-NGOUAKA



**Inondation des  
maisons**

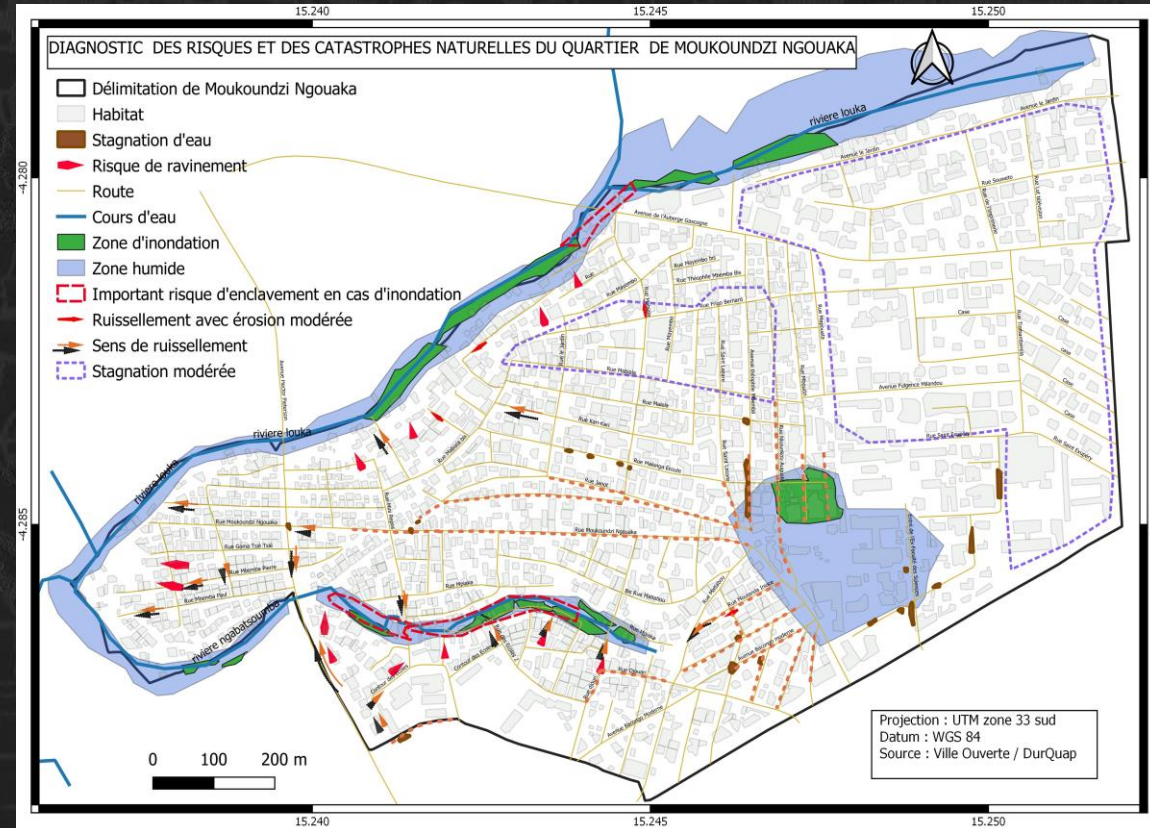
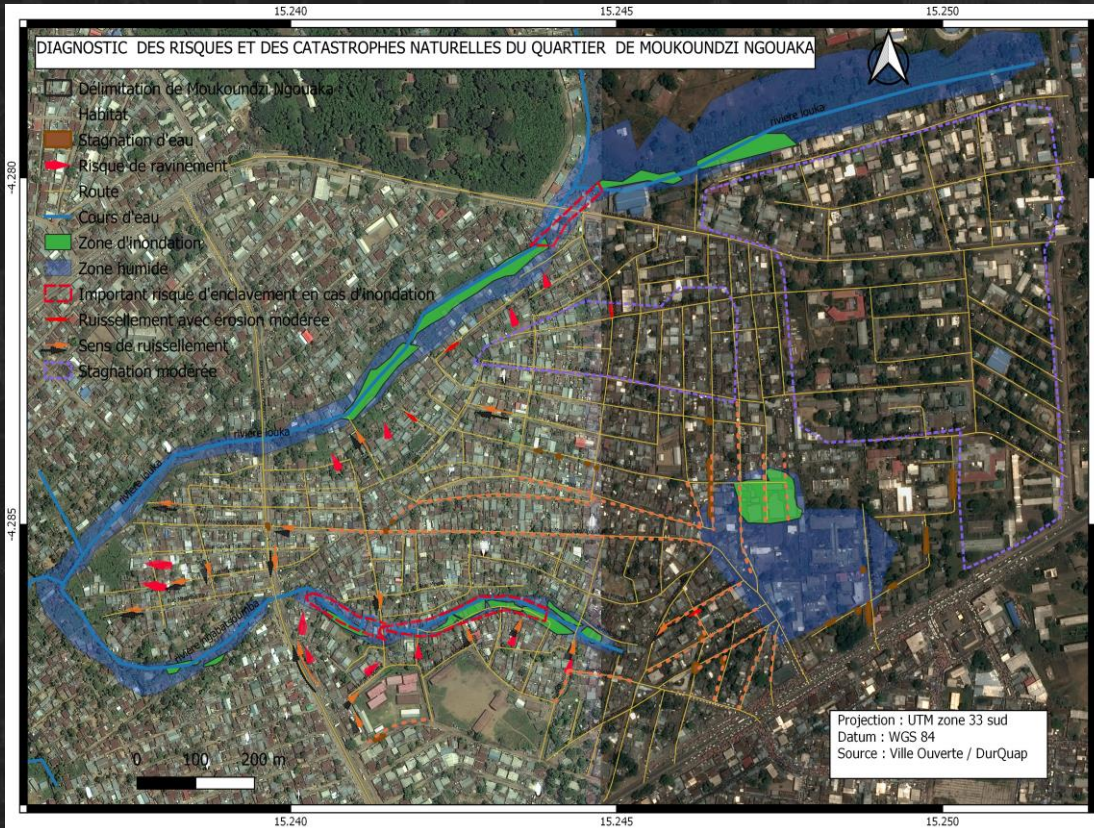


**Ruissellement à inondation  
modérée**



**Ruissellement à  
inondation forte**

# DIAGNOSTIC DES RISQUES ET CATASTROPHES NATURELLES DANS LE QUARTIER MOUKOUNDZI-NGOUAKA



# CARTOGRAPHIE DES REPNSES DES POPULATIONS DE MOUKOUNDZI-NGOUAKA FACE AUX RISQUES



**Pneus**



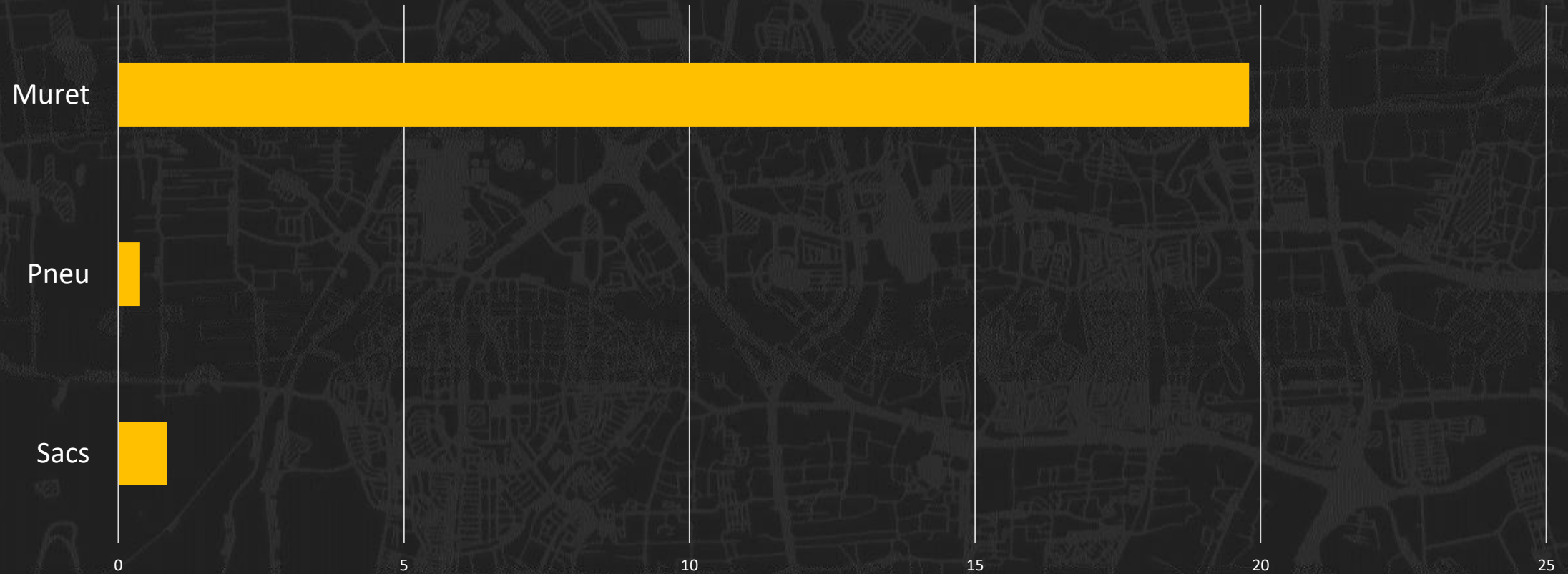
**Sacs**



**Murets**

# CARTOGRAPHIE DES REPONSES DES POPULATIONS DE MOUKOUNDZI-NGOUAKA FACE AUX RISQUES

Réponses des populations de Moukoundzi-Ngouaka face aux risques





# DIAGNOSTIC PARTICIPATIF DES RISQUES ET DES CATASTROPHES NATURELLES À SUKISSA



**Inondation des maisons**



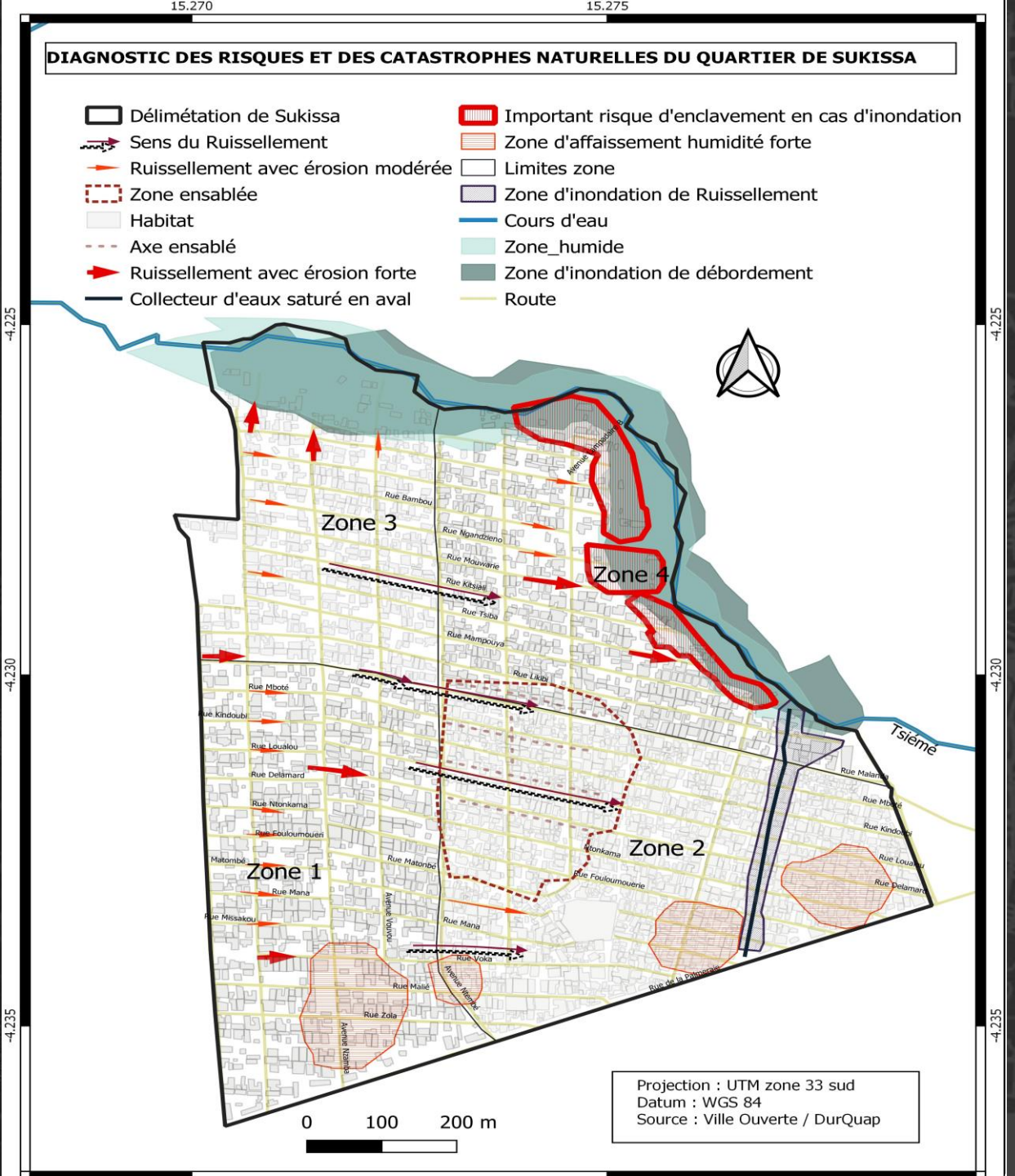
**Inondation des maisons**



**Erosion**



# DIAGNOSTIC DES RISQUES ET DES CATASTROPHES NATURELLES À SUKISSA



# CARTOGRAPHIE DES RÉPONSES DES POPULATIONS DE SUKISSA FACE AUX RISQUES ET CATASTROPHES NATURELLES



**Muret**

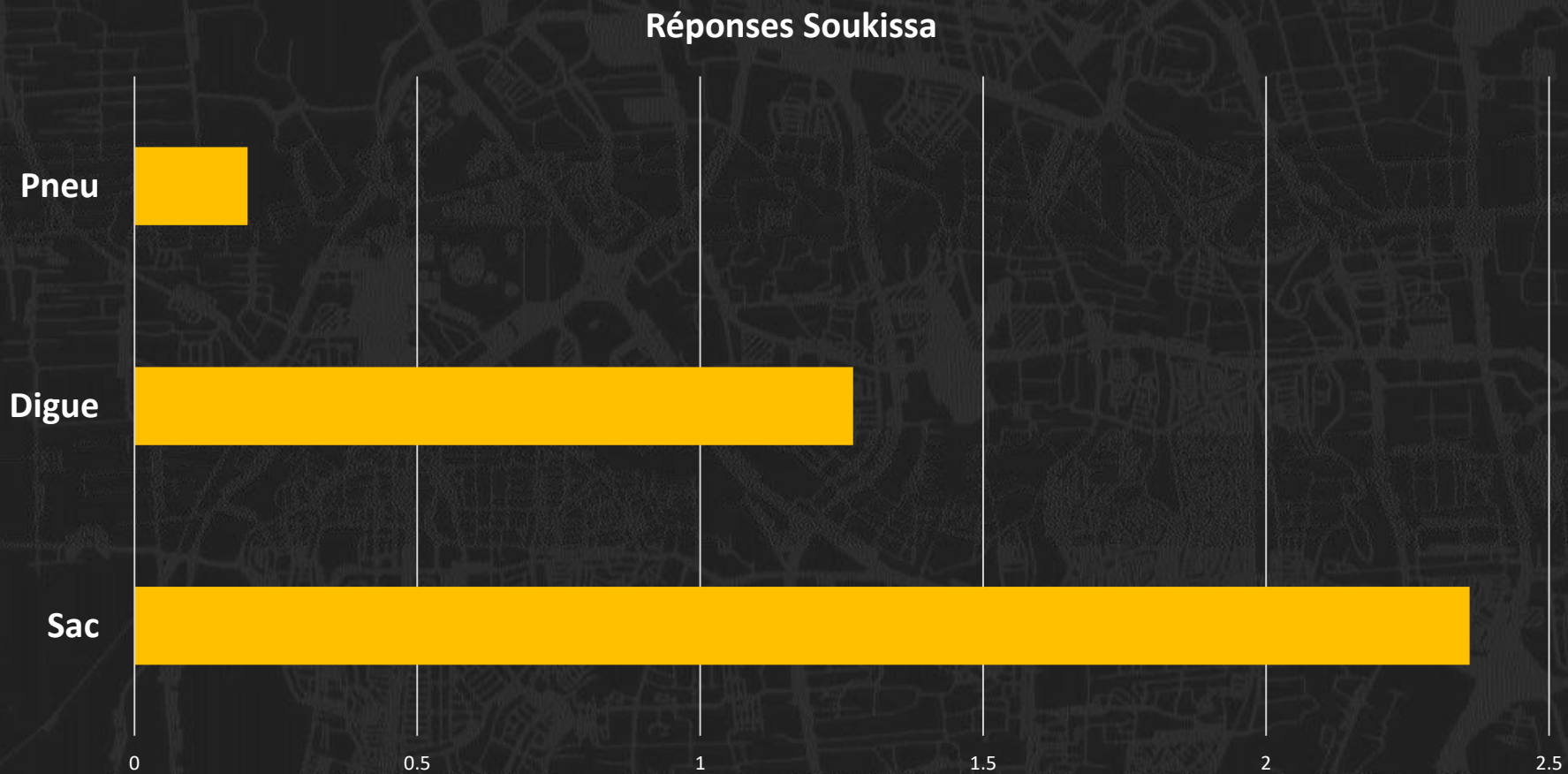


**Sacs**



**Pneus**

# CARTOGRAPHIE DES RÉPONSES DES POPULATIONS DE SUKISSA FACE AUX RISQUES ET CATASTROPHES NATURELLES





## SYNTHÈSE :

# INADÉQUATION ENTRE LES RÉPONSES NON RÉSILIENTES DES POPULATIONS ET LES MESURES DE RÉSILIENCE URBAINE

- Absence de mesures d'adaptation;
- Mais des initiatives individuelles qui se sont généralisées;
- Les quartiers précaires sont affectés par le problème de réseau d'acteurs.

## PROBLÉMATIQUE

**Face au phénomène irréversible de l'urbanisation, comment élever le niveau de résilience face aux risques pour intégrer ces quartiers précaires de Moukondzi-Ngouaka et de Sukissa à risque dans l'environnement urbain de qualité?**

## AU NIVEAU D'AIDE À LA DÉCISION DU GOUVERNEMENT



- Questionner la prise en compte des mesures de résilience urbaine au niveau politique, institutionnel, règlementaire, économique et social.
- Acteurs impliqués :
  - Ministère de la construction, de l'urbanisme et de l'habitat;
  - Ministère de l'équipement, de l'aménagement du territoire et des Grands travaux.
  - Ministre de l'environnement et du développement durable;
  - Municipalités de Brazzaville.

## AU NIVEAU DE LA MUNICIPALITÉ DE BRAZZAVILLE

Questionner le niveau d'appropriation  
des outils sur la technologie  
OpenStreetMap dans la gestion  
municipale des zones à risques.





## AU NIVEAU DE L'UNIVERSITÉ

- Mesurer le niveau d'appropriation des outils sur la technologie OpenStreetMap;
- Définir les défis et les enjeux des SIG, télédétections, à l'ère de la connaissance ;
- Questionner les possibilité d'introduction dans le parcours universitaires (Licence, Master et Recherche) des outils de télédétection et des SIG (technologie innovantes JOSM en vue de la production scientifique,



## AU NIVEAU INFRA DES QUARTIERS PRÉCAIRES

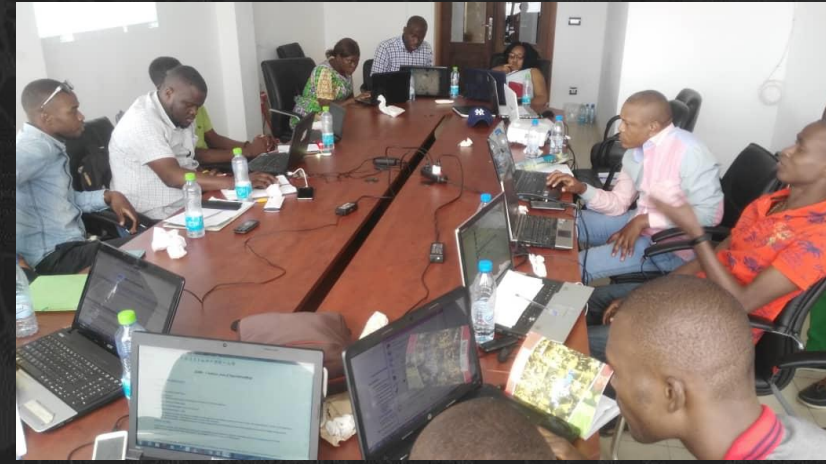


Analyser les capacités de résilience en vue de la mise en place de système d'alerte en :

- Identifiant les réseaux de solidarités économique, sociale, institutionnelle, éléments pouvant limiter les risques;
- Identifiant les capacités en termes d'éducation et de la formation:
- Identifiant le niveau de pauvreté et de vulnérabilité qui accentuent la dégradation de leur habitat.

# VERS DES STRATÉGIES ENDOGÈNES CONFORMES AUX NORMES DE RESILIENCE DE QUALITÉ FACE AUX RISQUES ET AUX CATASTROPHES NATURELLES

- Renforcer le capital humain existant à travers les parties prenantes;
- Élever les capacités de riposte des bénéficiaires.
- Se conformer aux normes du système d'alerte;
- Elever le niveau de conscience;
- Respecter les normes d'urbanisme;
- Développer les capacités d'ingénierie territoriale (compétences techniques et financières) des collectivités locales pour faire face aux risques.





**Je vous remercie**