



## Le Transport Résilient



# Le Transport Resilient @ UR WCA

## **DAY-2 11h00 - 12h30 SESSION 2**

Supporting decision making for resilient transport – methods and tools to prioritize investments

## **DAY-3 11h00 - 12h30 Session 3**

Youth, Innovation and Resilient Transport in Sierra Leone







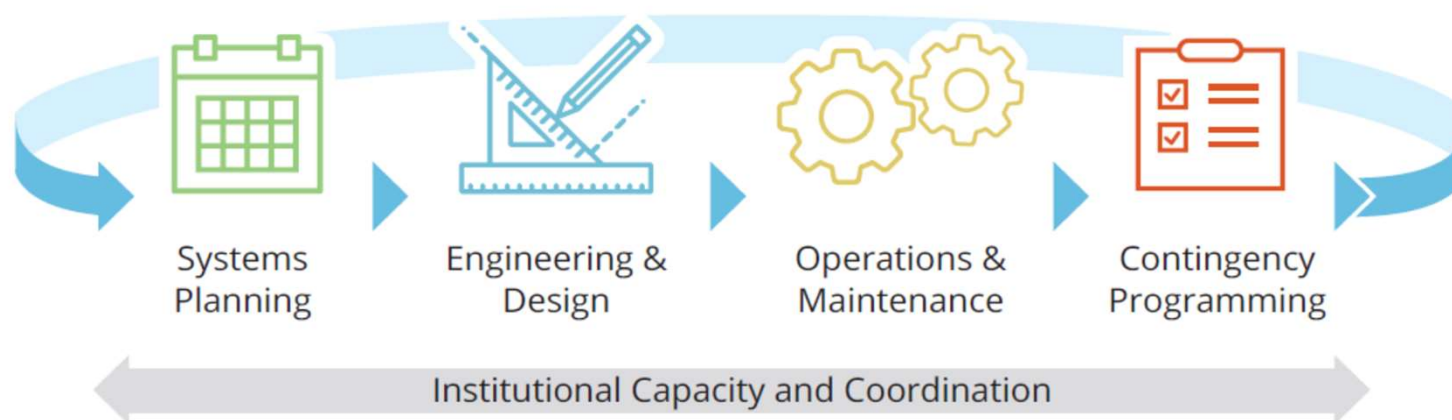






Le transport est vital pour  
chaque société et son économie

# Une approche intégrée



## PLANIFICATION DES SYSTEMES

Analyser les systèmes de transport au niveau du réseau pour identifier les infrastructure critiques et la redondance

## ENGENIERIE ET DESIGN

Appliquer des matériaux innovants, des normes de conceptions améliorées et des spécifications qui améliorent la robustesse de l'infrastructure

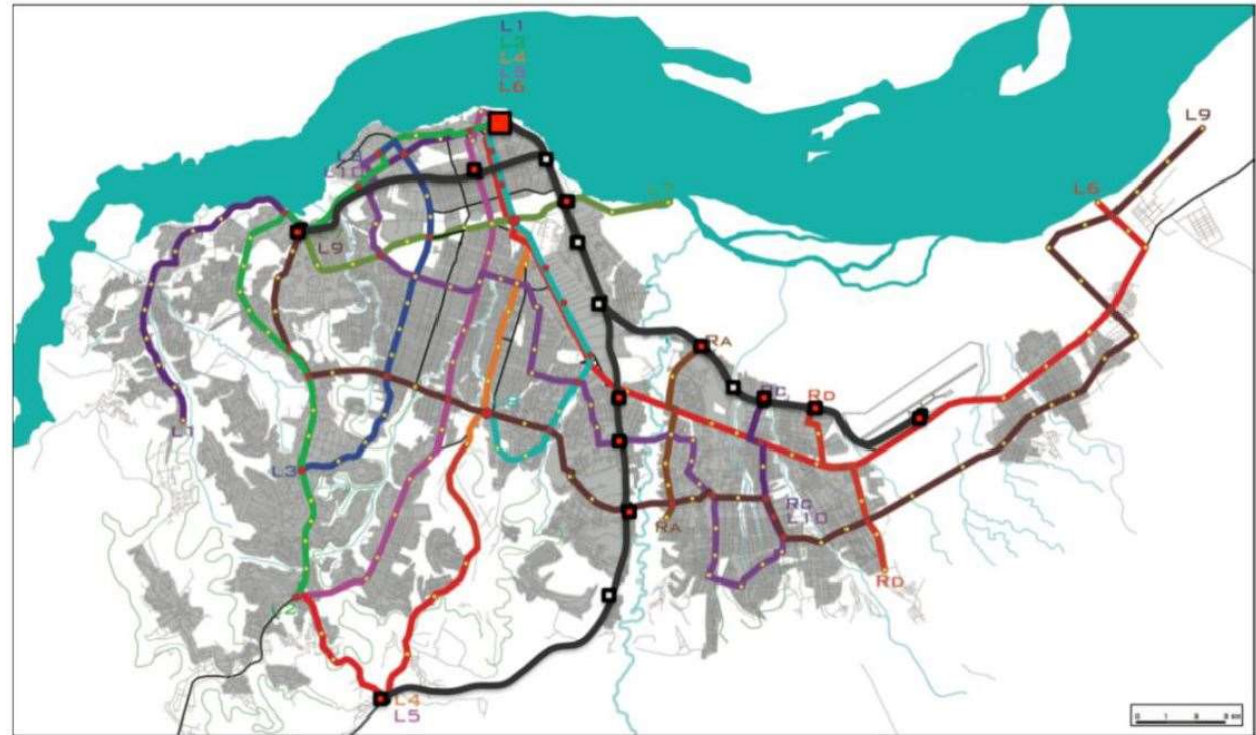
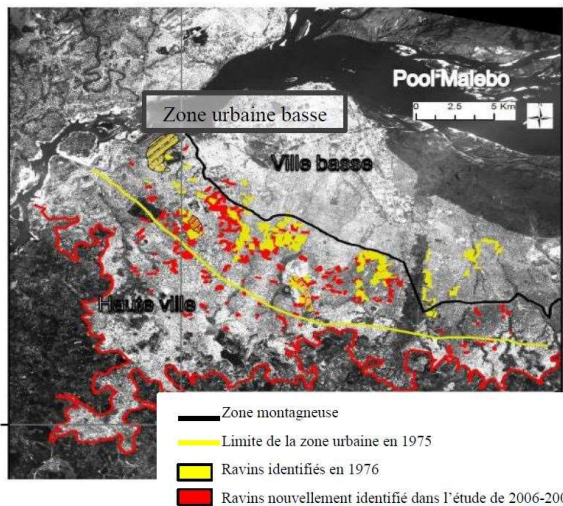
## GESTION DU PATRIMOINE

Améliorer les arrangements institutionnels, financiers et contractuels pour l'exploitation et l'entretien des infrastructures

## PROGRAMME DE CONTINGENCE

Investir dans la préparation et les interventions d'urgence pour répondre aux besoins d'évacuation, d'intervention et de redressement locaux et régionaux et à la distribution des secours

# La planification du transport routier a Kinshasa

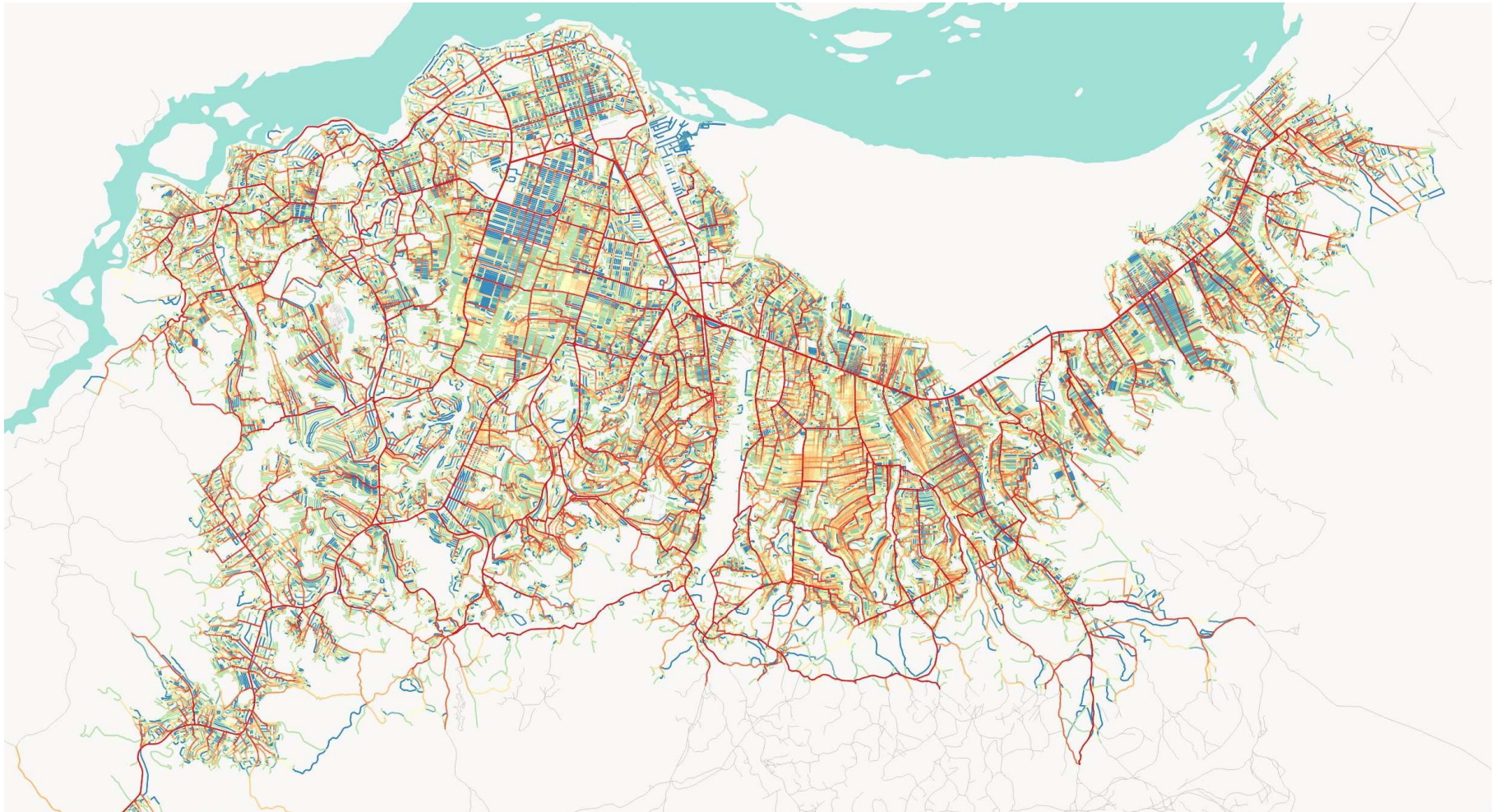


Source: l'Etude du Plan de Mobilité de Kinshasa, Rapport final Phase 3, BTC, 2011

Source: Fils Makanzu Imwangana, Kinshasa en proie à l'érosion en ravine: inventaire cartographique et impact socioéconomique (presentation file\_figure3.Urbanisation et risques d'érosion dans la haute ville (1975-2007))

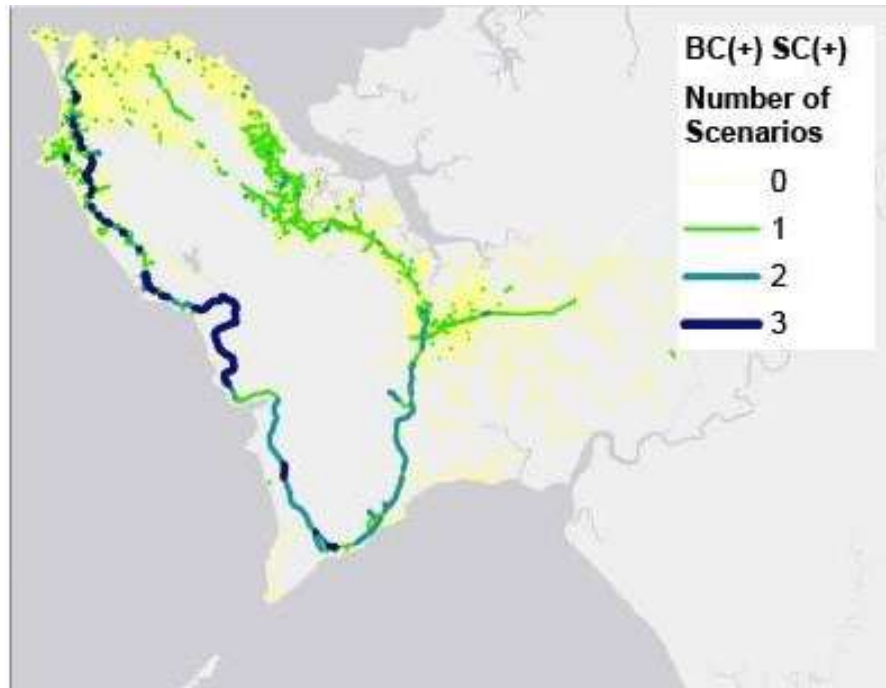


# La connectivité du réseau routier a Kinshasa

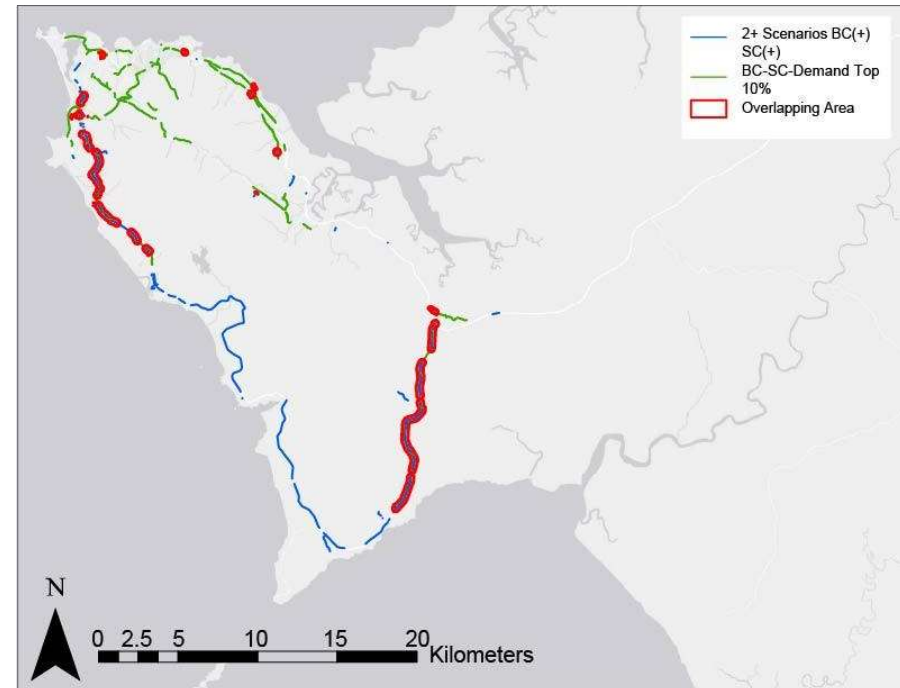




# Scenario d'Inondation



Gauche: Les routes vont devenir plus importantes après l'inondation du point de vue de la *centralité intermédiaire* et la centralité de service

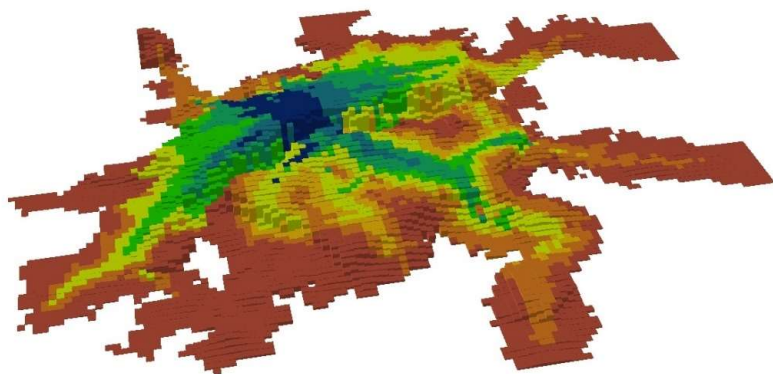


Droite: Les routes les plus importantes en raison de la demande actuelle de CDR et de la vulnérabilité accrue due aux inondations majeures

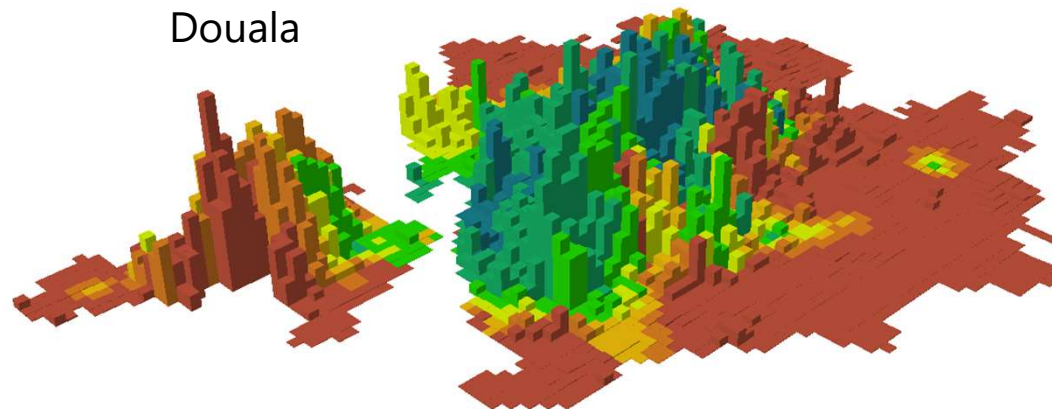


# L'accessibilité aux emplois

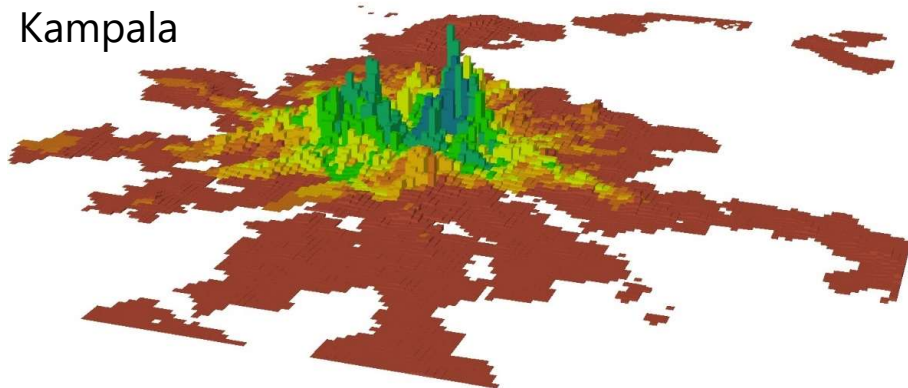
Bamako



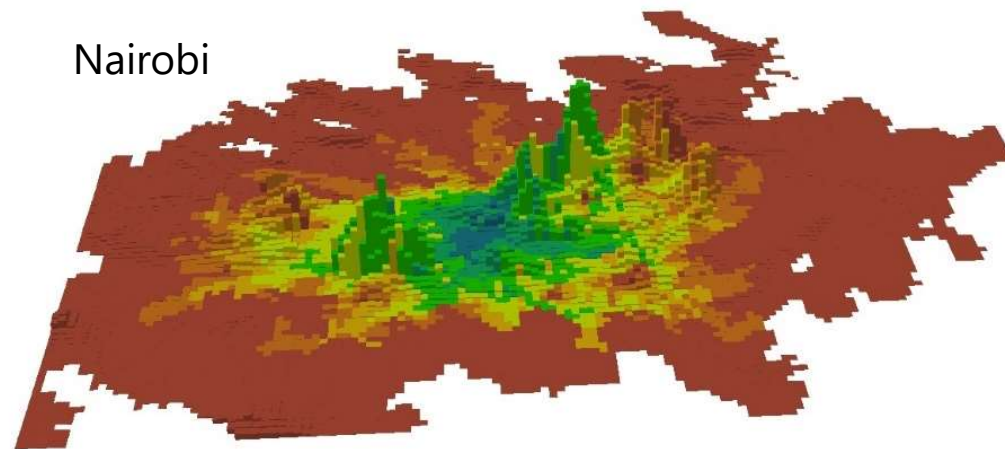
Douala



Kampala



Nairobi



*Note: la hauteur représente le niveau d'accessibilité aux emplois et la couleur représente la densité de population*



PLANNING  
Gaza

Calculate Cost & Benefit

Reset

Export

Prioritization

Network criticality

Annual Average Daily Traffic

Poverty rate of adjacent districts

Proximity to potential agriculture

Current agricultural production

Proximity to potential fisheries

Flood risk



**Outil pour la Priorisation**  
L'outil de planification des routes au Mozambique permet aux utilisateurs de prioriser et combiner leurs investissements adapter a leur besoins et selon ce qu'ils considèrent importants..

Improvements for 1 of 96 roads  
TOTAL: \$6 523 100 SORT: Priority

100	<b>N221-T2012</b> Secondary, Paved, 30.34km	\$7M
IMPROVEMENTS		
Road surface	Rehabilitation of asphalt road	
Culverts	None	
Bridges	<input type="checkbox"/> Clean and repair	
70	<b>N1-T2002</b> Primary, Paved, 9.77km	\$0
61	<b>N1-T2011</b> Primary, Paved, 19.87km	\$0
57	<b>N1-T2111</b> Primary, Paved, 23.35km	\$0
56	<b>R857-T2117</b> Vicinal, Unpaved, 2.93km	\$0
55	<b>N1-T2108</b> Primary, Paved, 9.04km	\$0
52	<b>N221-T2015</b> Secondary, Paved, 30.72km	\$0
51	<b>R450-T2008</b> Tertiary, Unpaved, 34.25km	\$0
50	<b>N102-T2057</b> Primary, Paved, 14.73km	\$0
	<b>N1-T2106</b>	







# Data Collection

Ing. Savage



# Data Assessment

Ing. Davis & Ms. Toya





# Data in Action

- Mr. Katta & Mr. Egbenda





# Le Transport Resilient @ UR WCA

## **DAY-2 11h00 - 12h30 SESSION 2**

Supporting decision making for resilient transport – methods and tools to prioritize investments

## **DAY-3 11h00 - 12h30 Session 3**

Youth, Innovation and Resilient Transport in Sierra Leone