

# Coast to “Cost”

**Le coût des côtes dans la gestion des risques le long du littoral**

*Salle 2*

*Jeudi 21 Novembre - 10:30 – 12:00*

**Hafsa Ouattara**

**UR** Understanding Risk  
Afrique de l'Ouest et Centrale | West and Central Africa  
*Capital Humain et Innovation, Moteurs de la Résilience*  
*Human Capital and Innovation for a Resilient Society*  
20-22 Nov. 2019 | Abidjan, Côte d'Ivoire

En conjonction avec  
In conjunction with



# Port Bouët, Abidjan



# Saint Louis, Sénégal





Togo

# Cimetiere De Lahou Kpanda – Côte d'Ivoire





31 %

de la population vit sur le littoral Ouest Africain

56 %

du produit intérieur brut (PIB)





Cette **énorme** valeur  
peut rapidement se transformer  
en un **coût énorme**





# Dégradation zones côtières

au Bénin, Côte d'Ivoire, Sénégal et Togo

3,8 milliards de dollars/an


5,3 % de leur PIB

Côte d'Ivoire pays le plus affecté par les


**inondations, dégradation du littoral**

près de 2 milliards de dollars en 2017

4,9 % du PIB







4 %

Croissance urbaine dans les zones côtières d'Afrique

Accroît la

**vulnérabilité**

de la population, des actifs et des activités  
économiques





Changement  
Climatique


Pressions  
Anthropiques

Coastal  
Erosion

En 2016

122 millions d'habitants

vivait dans des zones dont l'altitude  
est inférieure à 5 mètres





Les informations sur les risques  
pour la gestion côtière

nouvelles données et des outils

pour

surveiller et analyser les zones côtières





informations sur les  
solutions, stratégies et politiques  
de gestion des zones côtières

réduire les risques de catastrophe et  
d'accroître la résilience



# DRR and resilience strategies in coastal West Africa

Existence of gaps between:

National development agenda and  
**day-to-day risks** of coastal  
communities

**Disaster prevention/mitigation,  
preparedness, emergency response  
and recovery**

in most of the sub-region

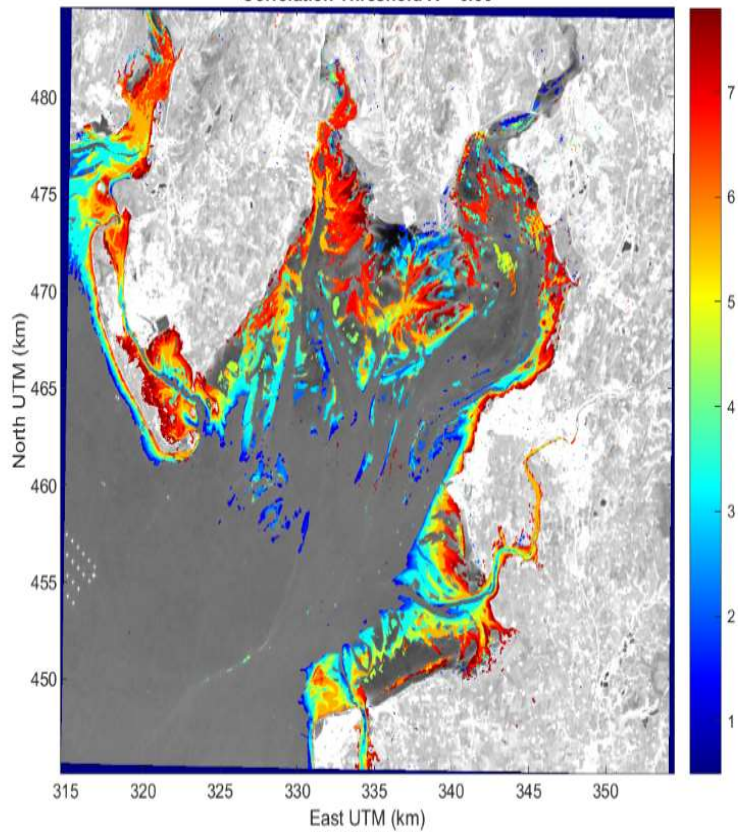


Portions of Ghana's coastline after attacks from tidal waves

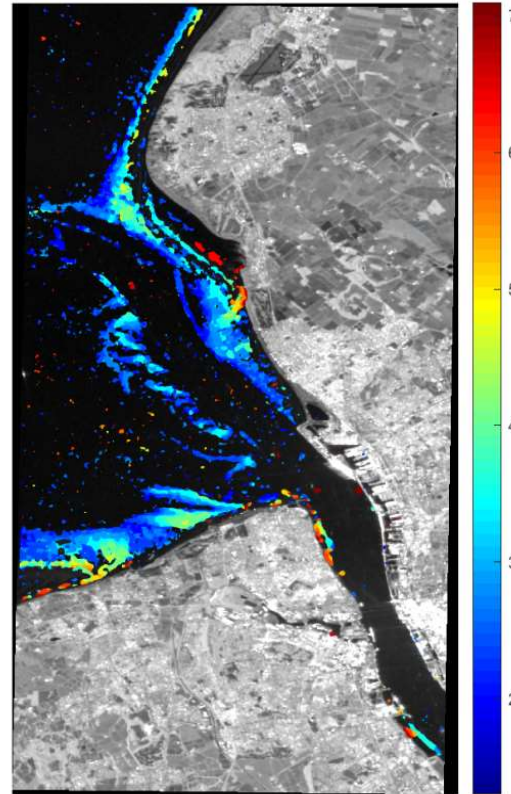
# Coastline and intertidal area mapping



2018 Intertidal map from 115 SAR images  
Correlation Threshold  $R = 0.30$



2018 Intertidal map from 59 SAR images  
Correlation Threshold  $R = 0.17$

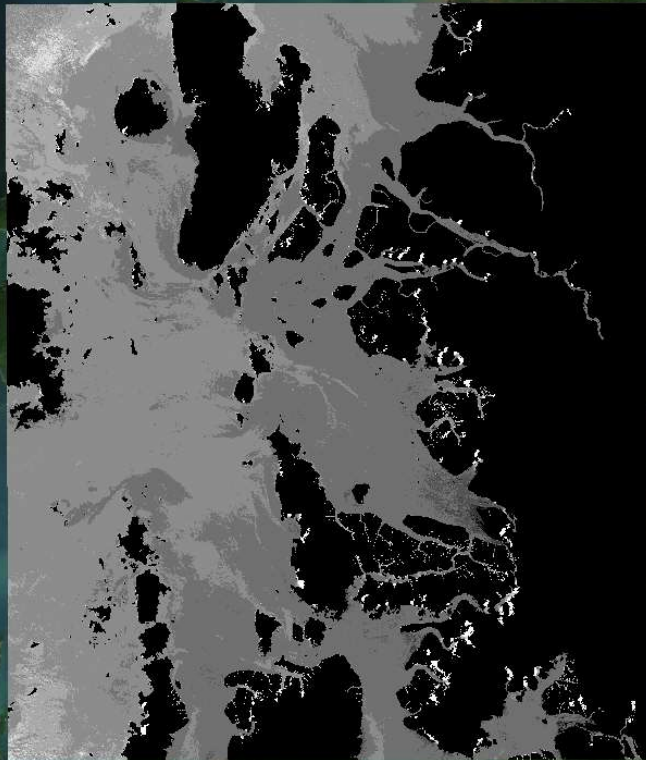


ESA UNCLASSIFIED - For Official Use



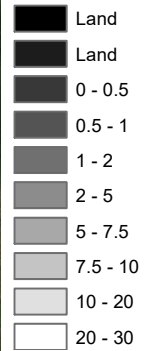
European Space Agency

# Shallow Water Bathymetry

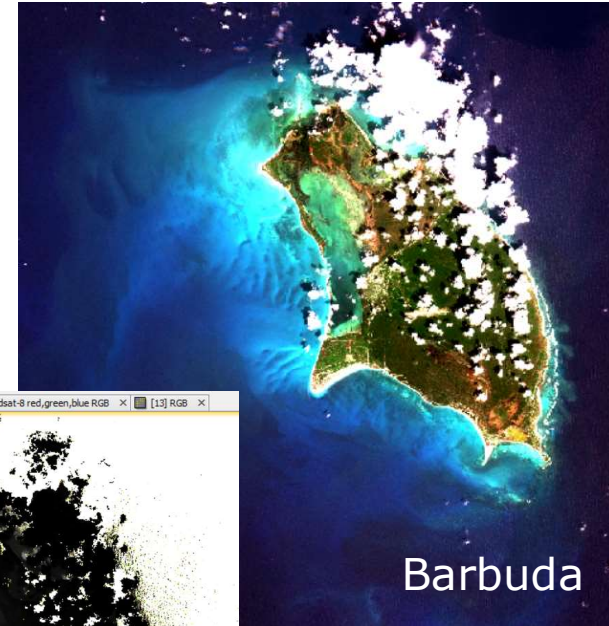


## Legend

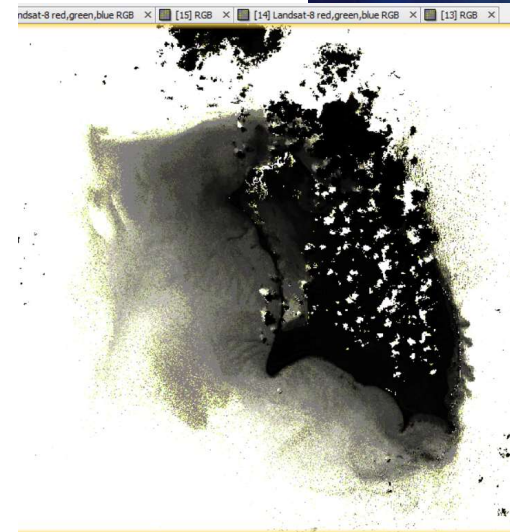
- Water Depth in metres (m)



Myanmar



Barbuda



ESA UNCLASSIFIED - For Official Use



European Space Agency



# Why to join us tomorrow?

## You want to know more about:

- coastal risks,
- functioning of the natural system,
- application of numerical models, and
- possible management solutions

## at Saint-Louis, Senegal







Evolution spatio-temporelle

des côtes

en

**République Démocratique  
du Congo**





SGIE

Information Environnementale sur la Zone Côtière

EN | FR

Chercher un lieu

COUCHES

Fond de carte : Open Street Map

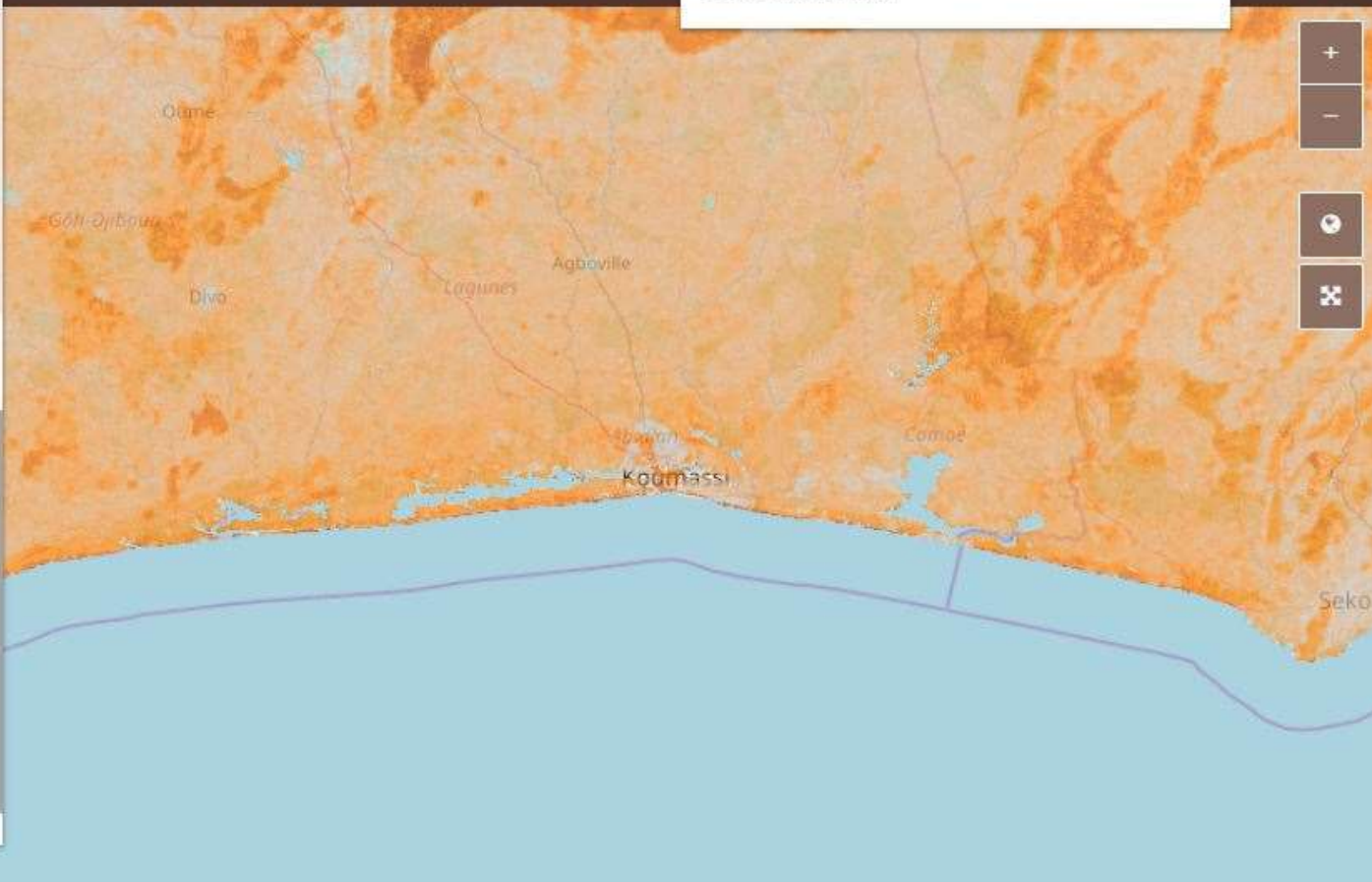
SÉLECTIONNER    ORGANISER (1)

Indicateurs

Données thématiques

- + Données générales
- + Climat et Météo
- + Eaux
- Sols
  - + Caractéristiques géomorphologiques / hydrologiques
  - + Pédologie
  - + Africa Soils (source : World Soil Information - ISRIC)
- + Végétation
- + Domaine maritime
- + Relief

Zones Pilotes



WGS 84 (lat/lon)    6° 19' 05" N 5° 40' 45" W (6.31817, -5.67919)

1 : 1'500'000



SGIE

Information Environnementale sur la Zone Côtière

EN | FR

Chercher un lieu



### GÉO-CATALOGUE

Rechercher ...



Recherche avancée

Résultats (195)

Réinitialiser



Tri par : pertinence



Résultats 1 à 20 sur 195 20 par page

#### PLAN DE GESTION ENVIRONNEMENTALE – AUDIT DE LA SOCIETE INDUSTRIE DE PROMOTION DE BOIS (BP)



ENVIPUR

Dans le cadre de la mise en place du processus d'implantation du Système de Management Environnemental (SME) dans le secteur secondaire Ivoirien, il est apparu nécessaire à l'Etat de Côte d'Ivoire, à travers l'Agence Nationale De l'Environnement (ANDE), du Ministère de l'Environnement, de la Salubrité Urbaine et du Développement Durable, d'accompagner les entreprises ivoiriennes par une méthode graduelle et simplifiée, d'intégration de l'environnement dans leur gestion globale. Ainsi, conformément à l'article 17 du



WGS 84 (lat/lon)

6° 20' 24" N 8° 14' 40" W (6.34001, -8.24450)

1 : 1'500'000

# Coast to “Cost”

Le coût des côtes dans la gestion des risques le long du littoral

*Salle 2*

*Jeudi 21 Novembre - 10:30 – 12:00*

**UR** Understanding Risk  
Afrique de l'Ouest et Centrale | West and Central Africa  
*Capital Humain et Innovation, Moteurs de la Résilience*  
*Human Capital and Innovation for a Resilient Society*  
20-22 Nov. 2019 | Abidjan, Côte d'Ivoire

En conjonction avec  
In conjunction with

